

## Espace Malraux

Situé en plein centre-ville, l'espace Malraux constitue un lieu culturel polyvalent pouvant accueillir jusqu'à 200 personnes. De nombreuses manifestations culturelles sont organisées tout au long de l'année !

### Lieu d'échanges et de rencontres

L'espace Malraux est un lieu de rendez-vous incontournable où se côtoient artistes, habitants, écoles, associations... Il permet de faire découvrir des spectacles d'artistes ou de compagnies régionales !

Au programme : contes, lectures musicales, théâtre d'objet, conférences, concerts, spectacles d'improvisation, chansons françaises...

### Le Parc

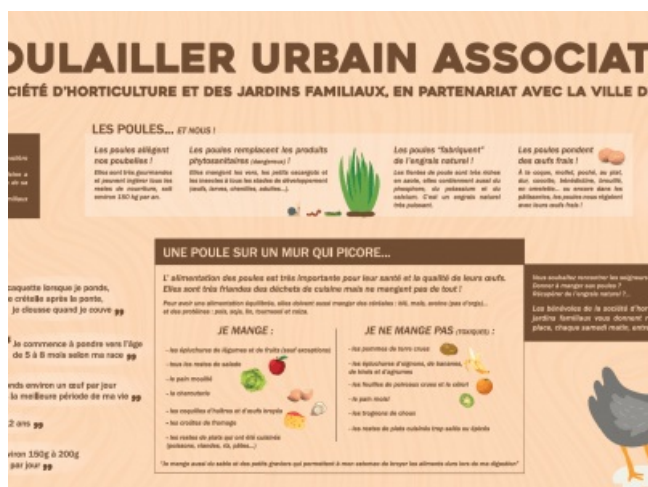
Attendant à l'Espace Malraux, ce parc arboré et fleuri de 4500m<sup>2</sup> a été réaménagé en 2016. Vous y trouverez différents équipements : plateau omnisports, table de tennis de table, aire de jeu

et boîte à livres...

## Poulailler associatif

À la fin des années 80, la volière abritait les pigeons du club colombophile madeleinois. L'association ayant cessé son activité, la volière a été transformée en poulailler associatif dans le cadre de la démarche d'expérimentation de l'agriculture urbaine de la Ville. La [Société d'Horticulture et des Jardins Familiaux Madeleinois](#) vous donne rendez-vous tous les samedis entre 11h et 12h afin de rencontrer les 8 résidentes : Neige, Caramel, Cacao, Pie-Blanche, Kate, Charbonne, Velours et Noiraude.

Pour leur bien-être et pour des raisons de salubrité publique, il est interdit de donner à manger aux poules en dehors de la présence de l'association.



## Espace Malraux

rue Guynemer  
59110 La Madeleine  
France

Exposition spectacle théâtre

Capacité : 200 personnes maximum